

WELKOM

voerendaal

Voerendaal,
April 2023



Een beoordelingskader voor energietuinen in Voerendaal

voerendaal

Voerendaal,
April 2023



Inleiding

- De Voerendaalse Standaard
- Het verslag van de bijeenkomsten in september 2022
- Inbreng voor het proces en voor randvoorwaarden
- Inbreng beoordelingskader
- Opzet beoordelingskader
- Vervolgtraject



De Voerendaalse Standaard



De Voerendaalse Standaard

Doel:

Een breed gedragen initiatief

Proces omgevingsdialog

Procedure wijziging bestemmingsplan

Procedure omgevingsplan (Omgevingswet)

Uitgebreide omgevingsvergunning

Het verslag van de bijeenkomsten in september 2022

- Inbreng voor het beoordelingskader
- Inbreng voor het proces en voor randvoorwaarden buiten het beoordelingskader
- Inbreng die niet meegenomen wordt
- Overige vragen en opmerkingen

Het verslag van de bijeenkomsten in september 2022

- Inbreng voor het beoordelingskader
- Inbreng voor het proces en voor randvoorwaarden buiten het beoordelingskader
- Inbreng die niet meegenomen wordt
- Overige vragen en opmerkingen

Inbreng voor het proces en voor randvoorwaarden

- Gemeentelijke website
- Gemeentelijke contactgegevens
- Coördinerende rol van de gemeente
- Betrokkenheid gemeente

Het verslag van de bijeenkomsten in september 2022

3) Inbreng die niet meegenomen kan worden in één van de eerdere processen

Tijdens de bijeenkomsten zijn onderwerpen aangehaald die niet in het beoordelingskader terugkomen of tijdens het vervolgtraject gebruikt worden. Dit kan ermee te maken hebben het een onredelijke eis is, een opmerking is die al loopt of niet wenselijk voor het vervolgtraject.

- Rekening houden met vakanties.
 - De gemeente zal dit niet als eis opnemen. De wettelijke trajecten zijn gehouden aan termijnen. Dat betekent dat hierbij geen rekening gehouden kan worden met vakanties van inwoners. Wel zal gekeken worden of de initiatiefnemers in hun proces- en communicatieplan rekening gehouden hebben met vakantieperiodes.
- Aanvraag delen voordat het vergunningentraject start.
 - Dit zal geen voorwaarde in het beoordelingskader worden. Een aanvraag kan nog niet gedeeld worden voordat er een besluit ligt. Het is aan de initiatiefnemer om informatie te delen die in de uiteindelijk vergunningsaanvraag staat. Dit uiteindelijke plan moet deel uitmaken van de voorfase en is opgenomen bij het proces.
- Wegingsfactor gerelateerd aan postcode of straat.
 - Dit zal geen voorwaarde in het beoordelingskader worden. Het is onmogelijk om inwoners van bepaalde straten en/of postcodes een zwaarder wegende stem te geven. Zeker omdat er altijd een grens is tussen twee woningen en het daardoor altijd oneerlijk is om deze grens ergens te leggen. Daarnaast is er ook geen moment waarop gestemd kan worden, waarbij de wegingsfactor gebruikt zou kunnen worden. Wel is het mogelijk om onderscheid te maken in afstand tot het initiatief als het gaat om de wijze waarop de

Het verslag van de bijeenkomsten in september 2022

- Inbreng voor het beoordelingskader
- Inbreng voor het proces en voor randvoorwaarden buiten het beoordelingskader
- Inbreng die niet meegenomen wordt
- Overige vragen en opmerkingen



Inbreng voor het proces en voor randvoorwaarden

Kaders rijk en provincie

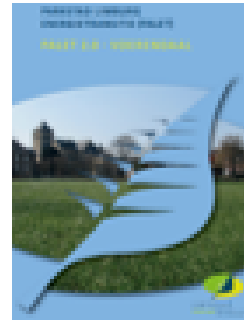
- Klimaatakkoord Parijs
- Nationaal Klimaatakkoord
- Klimaatwet
- POVI (zonneladder)



Paragraaf 1.1 en 2.2

Kaders regio

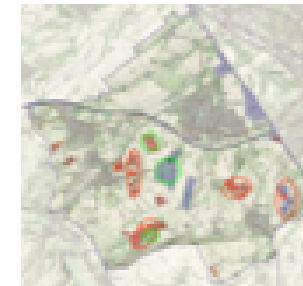
- Regionale Energie Strategie
- PARKstad Limburg Energie Transitie
- Regionaal Afwegingskader



Paragraaf 1.2 en 2.2

Kaders Voerendaal

- Voerendaal 2040 Energieneutraal
- Nadere uitwerking RAK
- Kansenskaart Voerendaal
- Uitwerking landschappelijke inpassing



Paragraaf 1.3 en 2.2

Opzet beoordelingskader

Beleid Energietuinen Gemeente Voerendaal

voerendaal

Kaders rijk en provincie

- Klimaatakkoord Parijs
- Nationaal Klimaatakkoord
- Klimaatwet
- POVI (zonneladder)



Paragraaf 1.1 en 2.2

Kaders regio

- Regionale Energie Strategie
- Parkstad Limburg Energie Transitie
- Regionaal Afwegingskader



Paragraaf 1.2 en 2.2

Kaders Voerendaal

- Voerendaal 2040 Energieneutraal
- Nadere uitwerking RAK
- Kanskaart Voerendaal
- Uitwerking landschappelijke inpassing



Paragraaf 1.3 en 2.2

Aanvullende kaders

- Uitwerking landschappelijke inpassing
- Beoordelingskader Energietuinen Voerendaal
- Toetsingskader Energietuinen Voerendaal



Paragraaf 1.3 en 2.2

Wat is de opgave

- Beleidskader zon op land
- Beoordelingskader energietuinen
- Toetsingskader zon op land

- Maximaal 30 hectare
- 20 hectare voor 2026
 - 10 hectare voor 2030

Paragraaf 1.4 en 1.5

Burgerparticipatie

- 2018 • Augustus, Publicatie RAK (regionaal)
- 2019 • September, Ter inzagelegging RAK en nadere uitwerking
- 2020 • Oktober, Nieuwe inspraakprocedure RAK en nadere uitwerking
• Oktober, Bewonersbijeenkomsten Borenborg en belavond
- 2022 • Februari, informatiebijeenkomsten Energietuinen, zon op land
• September, Bewonersbijeenkomsten participatie beoordelingskader
- 2023 • April, Bewonersbijeenkomst Beoordelingskader

Paragraaf 2.1

Inbreng inwoners



Paragraaf 2.2

Inbreng overheden en experts

Provincie Limburg

- POVI (zonneladder)
- Studie Verbeek

Bureau Verbeek

- Uitwerking landschappelijke inpassing

Wageningen Universiteit Research (WUR)

- Onderzoeksdata m.b.t. biodiversiteit
- Onderzoek nieuwe generatie zonneweides
- Verkenning van bodem en vegetatie in 25 zonneweides in Nederland

Paragraaf 2.2

Inbreng markt

RE Scoop

- Inbreng Coöperativiteit, eigenaarschap, participatie

Consortium Zon in Landschap

- Onderzoeksdata certificaten voor natuurinclusieve zonneweides

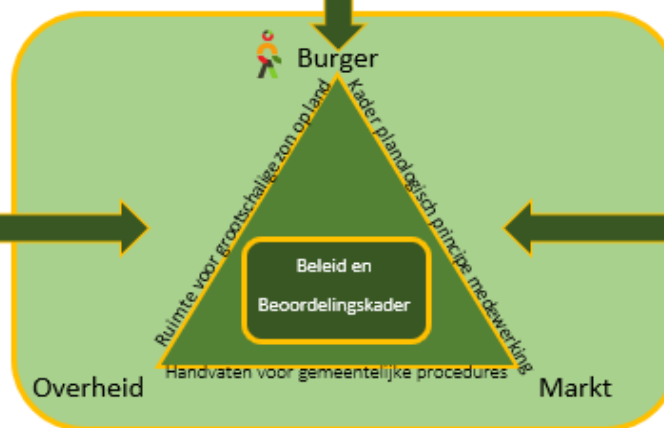
Holland Solar

- Gedragscode Zon op Land

NL Greenlabel

- EcoCertified Solarlabel (ECSL)

Paragraaf 2.2



Opzet beoordelingskader

Beoordelingskader Energietuinen Gemeente Voerendaal

voerendaal

Wat

RESULTAAT

- Ruimte voor grootschalige zon op land
- Kader planologisch principe medewerking
- Handvaten voor gemeentelijke procedures

Paragraaf 1.6

Waarom

DOEL
Beoordelingskader

- Tekort bestaande kaders
- Zorgvuldigheid
- Borgen juridische en sociale kwaliteit
- Garanderen lokaal zeggenschap
- Zeker stellen lokaal eigenaarschap

Paragraaf 3.1

Waar

| LOCATIES Raadsbesluit | OPPERVLAKTE Raadsbesluit |
|---|--|
| <ul style="list-style-type: none"> • Nadere uitwerking RAK • Kansencarta Voerendaal | <ul style="list-style-type: none"> • 20 hectare voor 2026 • 10 hectare voor 2030 |

Paragraaf 1.3 en 1.4

Hoe

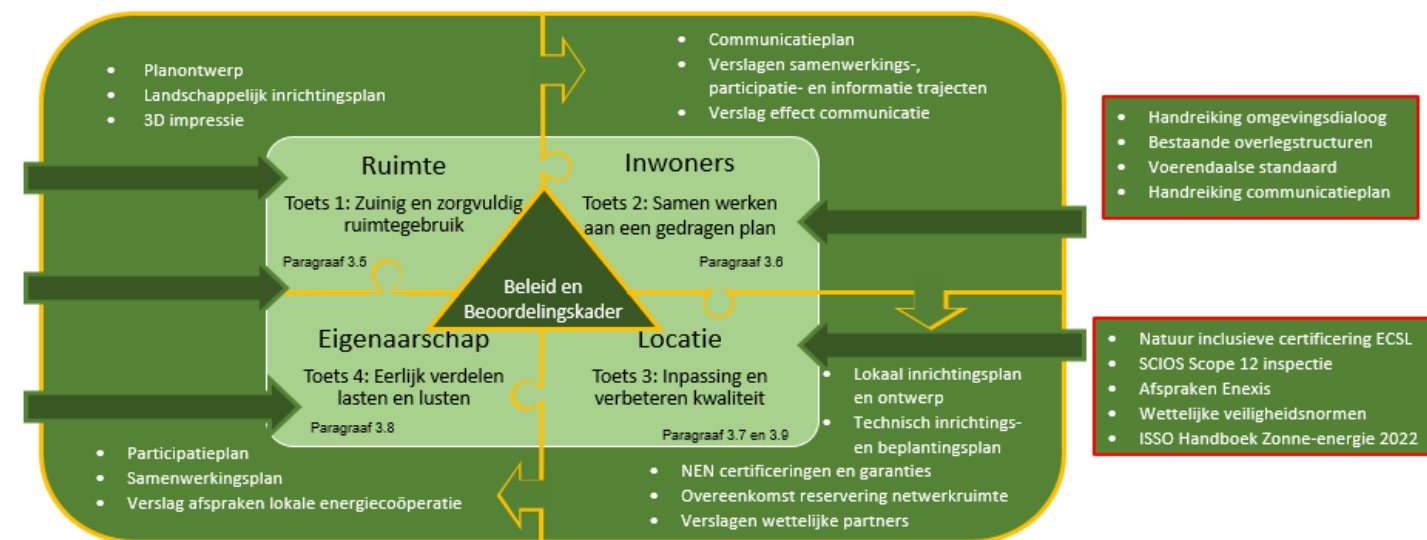
| EISEN RAAD Voor de omgeving | WENSEN Van bewoners |
|---|--|
| <ul style="list-style-type: none"> • Landschapsinrichting • Natuurinclusieve inrichting • Burgerparticipatie • Coöperativiteit • Profijtbeginsel | <ul style="list-style-type: none"> • Biodiversiteit • Tenminste 50% lokaal eigendom • Verdeling lasten en lusten • Ook voor de kleine beurs • Meervoudig ruimtegebruik ...ENZ.... |

Paragraaf 1.4 en 2.2

Kaders voor de initiatiefnemer

Paragraaf 3.4

- Nationaal Landschap Zuid Limburg
 - Nadere uitwerking RAK
 - Lokale kansencarta
 - Bestemmingsplan
 - Vergunningverlening
- Natuur inclusieve certificering ECSL
 - Gedragscode Zon op land
- Overeenkomsten voor Coöperativiteit
 - Afspraken energie coöperatie
 - Handleiding samenwerkings-overeenkomsten (Energie Samen)



Monitoring en bijsturing

Paragraaf 3.9



Procedure en besluitvorming

Paragraaf 4.1



Inbreng in het beoordelingskader

- Natuur inclusieve certificering ECSL
- Gedragscode Zon op land

- Overeenkomsten voor coöperativiteit
- Afspraken energie coöperatie
- Handleiding samenwerkings-overeenkomsten (Energie Samen)

Holland Solar

De gedragscode zon op land richt zich op zon op land projecten van de leden van deze vereniging. Naast Holland Solar ondertekenden Energie Samen, Greenpeace, Milieudefensie, Natuur & Milieu, de Natuur en Milieufederaties, Natuurmonumenten, NLVOW en Vogelbescherming Nederland de code en geven daarmee steun aan de ontwikkeling van zon op land (PV) mits binnen de in deze code geschetste kaders. De code adresseert de volgende onderwerpen waar zorgen of wensen over zijn:

[gedragscode-zon-op-land.pdf \(overheid.nl\)](https://overheid.nl/gedragscode-zon-op-land.pdf)

1) Inbreng voor het beoordelingskader

In het beoordelingskader komen voorwaarden en eisen waar een initiatiefnemer zich aan dient te houden. De onderstaande onderwerpen zijn tijdens de bijeenkomsten genoemd en zullen opgenomen worden in het beoordelingskader.

Algemene onderwerpen

- Afspraken; De initiatiefnemer moet de gedragscode Zon op land getekend te hebben.

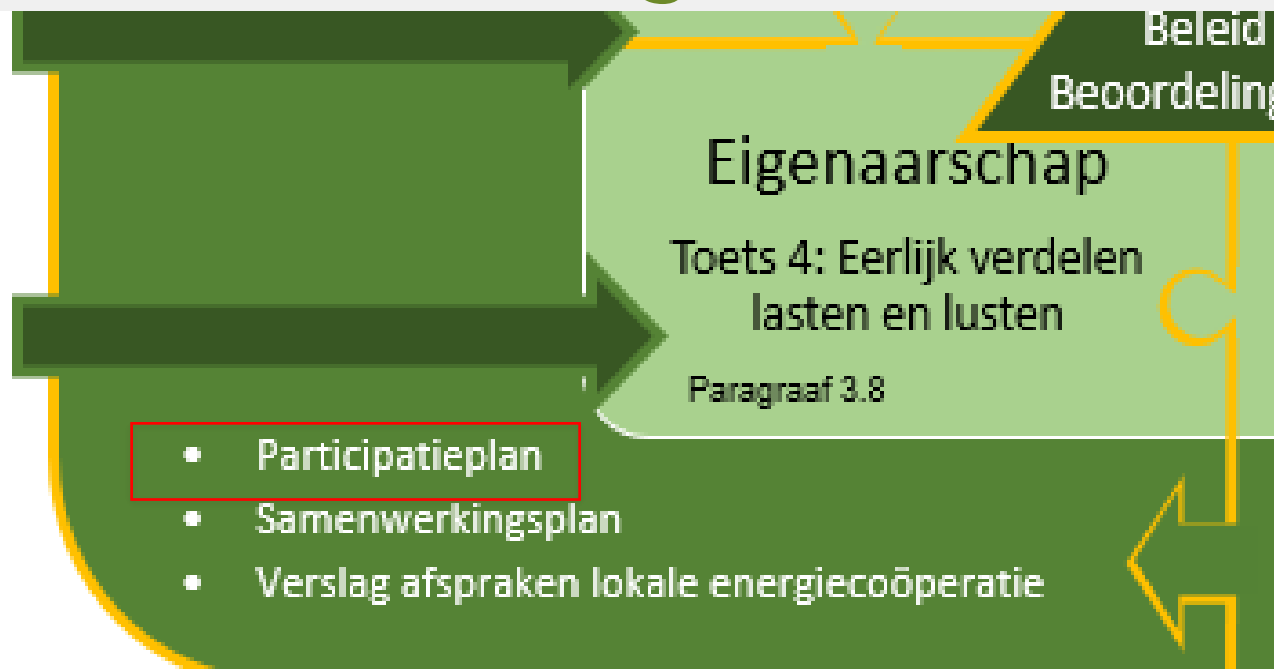
Onderwerp participatie coöperativiteit, profijtbeginsel:

- Eigenaarschap; Bij elk initiatief moet lokaal collectief eigenaarschap zijn via een coöperatie. Hierbij gaat het om tenminste 50%. Ook zijn 51% en 100% genoemd.
- Lusten en lasten; Doordat er verschillende locaties als zoekgebied aangewezen zijn, is men van mening dat de lasten (visueel overlast) ook lokaal zijn. Er moet daarom een mogelijkheid zijn om de lusten en lasten eerlijk te verdelen. Een voorbeeld hiervan is het gebruik van een omgevingsfonds.
- Financiële deelname; Het is belangrijk dat ook gezinnen met kleine beurzen aan de 50% lokaal collectief eigenaarschap kunnen deelnemen.
- Aanvullende samenwerking. Initiatiefnemers staan open voor bezoekmogelijkheden van de energietuin en/of geven de mogelijkheid om deel te nemen aan een ander project zoals gezamenlijk inkopen van panelen.

Onderwerp landschap:

- Visueel overlast; Bij elk initiatief moeten maatregelen genomen worden om schittering te voorkomen. Rekening houden met cultuurhistorie en bestaande landschapselementen. Maatwerk voor de inpassing waarbij minimaal 25% ruimte is voor de natuur.

Inbreng in het beoordelingskader



1) Inbreng voor het beoordelingskader

In het beoordelingskader komen voorwaarden en eisen waar een initiatiefnemer zich aan dient te houden. De onderstaande onderwerpen zijn tijdens de bijeenkomsten genoemd en zullen opgenomen worden in het beoordelingskader.

• Algemene onderwerpen

- Afspraken; De initiatiefnemer moet de gedragscode Zon op land getekend te hebben.

• ~~Onderwerp participatie coöperativiteit, profijtbeginsel:~~

- Eigenaarschap; Bij elk initiatief moet lokaal collectief eigenaarschap zijn via een coöperatie. Hierbij gaat het om tenminste 50%. Ook zijn 51% en 100% genoemd.
- Lusten en lasten; Doordat er verschillende locaties als zoekgebied aangewezen zijn, is men van mening dat de lasten (visueel overlast) ook lokaal zijn. Er moet daarom een mogelijkheid zijn om de lusten en lasten eerlijk te verdelen. Een voorbeeld hiervan is het gebruik van een omgevingsfonds.
- Financiële deelname; Het is belangrijk dat ook gezinnen met kleine beurzen aan de 50% lokaal collectief eigenaarschap kunnen deelnemen.
- Aanvullende samenwerking. Initiatiefnemers staan open voor bezoekmogelijkheden van de energietuin en/of geven de mogelijkheid om deel te nemen aan een ander project zoals gezamenlijk inkopen van panelen.

• Onderwerp landschap:

- Visueel overlast; Bij elk initiatief moeten maatregelen genomen worden om schittering te voorkomen. Rekening houden met cultuurhistorie en bestaande landschapselementen. Maatwerk voor de inpassing waarbij minimaal 25% ruimte is voor de natuur.

Eigenaarschap

Omgevingsfonds

Eigenaarschap

Overig mogelijkheden

Om een breder gedragen plan te realiseren kan een initiatiefnemer aanvullende initiatieven opzetten voor de omgeving. Voorbeelden hiervan zijn:

- Een gezamenlijke inkoopactie voor goedkope zonnepanelen (bij voorkeur samen met de lokale energie-coöperatie) kopen voor het eigen dak.
- Een donatie doen in een omgevingsfonds. Hiermee kan natuurontwikkeling in de omgeving worden gestimuleerd.
- Aanbieden van leermiddelen over duurzame energie aan de basisschool.
- Aanbieden van lessen in de energietuin aan schoolklassen

Inbreng in het beoordelingskader

Beoordelingskader

Locatie

Toets 3: Inpassing en verbeteren kwaliteit

Paragraaf 3.7 en 3.9

- NEN certificeringen en garanties
- Overeenkomst reservering netwerkruimte
- Verslagen wettelijke partners

- Lokaal inrichtingsplan en ontwerp
- Technisch inrichtings- en beplantingsplan

- Natuur
- SCIO
- Afsp
- Wet
- ISSO

Ontwerp en beplantingsplan

Gelijkwaardige certificering

Financiële waarborging

Na de gebruiksperiode van 25 jaar dienen alle niet natuurlijke materialen afgebroken en duurzaam verwijderd te worden. De business case moet hier rekening mee houden. Daarvoor moet een reservering opgenomen worden voor de ontmanteling van de energietuin na looptijd van het project. Door een **bankgarantie** af te sluiten, geeft het project de zekerheid voor de omwonenden en voor de gemeente dat **er voldoende middelen zijn om de energietuin op een juiste manier te ontmantelen.**

1) Inbreng voor het beoordelingskader

In het beoordelingskader komen voorwaarden en eisen waar een initiatiefnemer zich aan dient te houden. De onderstaande onderwerpen zijn tijdens de bijeenkomsten genoemd en zullen opgenomen worden in het beoordelingskader.

Algemene onderwerpen

- Afspraken; De initiatiefnemer moet de gedragscode Zon op land getekend te hebben.

Onderwerp participatie coöperativiteit, profijtbeginsel:

- Eigenaarschap; Bij elk initiatief moet lokaal collectief eigenaarschap zijn via een coöperatie. Hierbij gaat het om tenminste 50%. Ook zijn 51% en 100% genoemd.
- Lusten en lasten; Doordat er verschillende locaties als zoekgebied aangewezen zijn, is men van mening dat de lasten (visueel overlast) ook lokaal zijn. Er moet daarom een mogelijkheid zijn om de lusten en lasten eerlijk te verdelen. Een voorbeeld hiervan is het gebruik van een omgevingsfonds.
- Financiële deelname; Het is belangrijk dat ook gezinnen met kleine beurzen aan de 50% lokaal collectief eigenaarschap kunnen deelnemen.
- Aanvullende samenwerking. Initiatiefnemers staan open voor bezoekmogelijkheden van de energietuin en/of geven de mogelijkheid om deel te nemen aan een ander project zoals gezamenlijk inkopen van panelen.

Onderwerp landschap:

- Visueel overlast; Bij elk initiatief moeten maatregelen genomen worden om schittering te voorkomen. Rekening houden met cultuurhistorie en bestaande landschapselementen. Maatwerk voor de inpassing waarbij minimaal 25% ruimte is voor de natuur.

Vervolgtraject

- De Voerendaalse Standaard moet vastgesteld worden door de Raad.



Dus waar was en is nog inspraak mogelijk?

1. In het voortraject was inbreng mogelijk voor het beoordelingskader
2. Later...als inspraak bij het besluit om het kader vast te stellen
3. Later...tijdens de omgevingsdialoog met de initiatiefnemers
4. Later ...als zienswijze op een besluit om een initiatief goed te keuren



Pauze



Vragen

